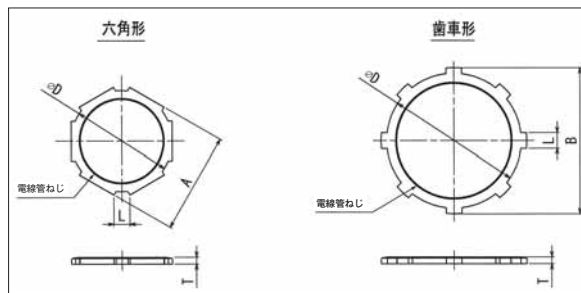


●ロックナット〈電気垂鉛めっき仕上げ〉〈※溶融垂鉛めっき仕上げ〉



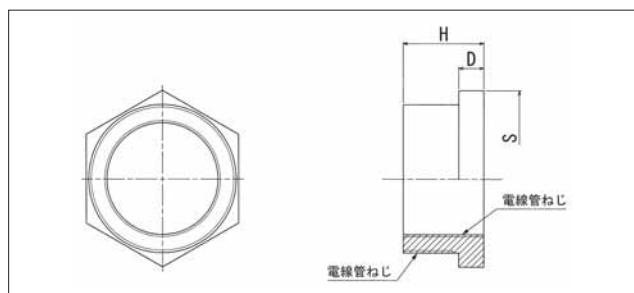
寸法:mm 重量:kg

品番	サイズ	A	B	D	L	T	重量
六角型							
LN019	19	24.0		24.0	4	3.2	0.005
LN025	25	31.5		31.5	5	3.2	0.007
LN031	31	38.0		38.0	6	3.6	0.009
LN039	39	45.0		45.0	7	3.6	0.017
歯車型							
LN051	51		65	60.0	7	4.5	0.042
LN063	63		79	73.0	7	4.5	0.065
LN075	75		93	86.0	7	4.5	0.080

※印は溶融垂鉛めっき仕上げです 寸法:mm 重量:kg

品番	品番	サイズ	A	B	D	L	T	重量
六角型								
LN016	LNZ016※	16	27		27	4	3.6	0.009
LN022	LNZ022※	22	33		33	5	3.6	0.012
LN028	LNZ028※	28	41		41	6	4.5	0.017
LN036	LNZ036※	36	49		49	7	4.5	0.023
歯車型								
LN042	LNZ042※	42		61	56	7	4.5	0.050
LN054	LNZ054※	54		74	68	7	4.5	0.063
LN070	LNZ070※	70		93	86	7	4.5	0.082
LN082	LNZ082※	82		106	98	7	4.5	0.125
LN092	LNZ092※	92		121	112	7	4.5	0.175
LN104	LNZ104※	104		135	125	7	4.5	0.205

●異径アダプタ〈溶融垂鉛めっき仕上げ〉



寸法:mm 重量:kg

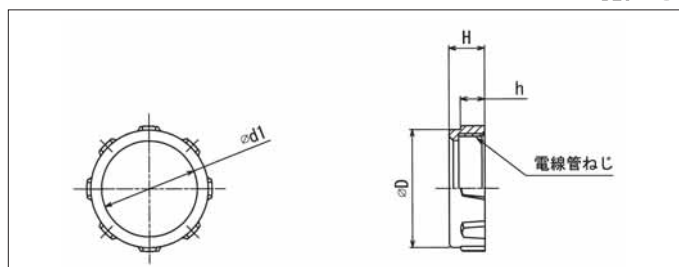
品番	サイズ	S	D	H	重量
AZ019	19-25	33.0	5.0	15	0.028
AZ025	25-31	46.0	5.5	18	0.055
AZ031	31-39	53.5	6.4	21	0.074
AZ039	39-51	65.0	6.8	23	0.157
AZ051	51-63	77.0	7.0	26	0.220
AZ063	63-75	98.0	7.8	32	0.368

寸法:mm 重量:kg

品番	サイズ	S	D	H	重量
AZ016	16-22	30.0	4.5	16.5	0.029
AZ022	22-28	36.0	4.5	19.5	0.040
AZ028	28-36	42.5	7.0	22.5	0.079
AZ036	36-42	55.5	7.0	24.0	0.079
AZ042	42-54	61.5	7.0	28.0	0.247
AZ054	54-70	79.0	7.0	28.0	0.332
AZ070	70-82	91.5	10.0	31.5	0.372
AZ082	82-92	106.0	10.0	43.0	0.608
AZ092	92-104	135.7	10.0	42.5	0.720

●2号絶縁ブッシング (ポリカーボネート製/色:オレンジ)

JIS C 8330



寸法:mm 重量:kg

品番	呼び	D	d1	h	H	重量
PB019	C19	23	16	6.5	9	0.002
PB025	C25	30	22	7.0	10	0.004
PB031	C31	36	29	8.5	12	0.006
PB039	C39	43	35	9.0	13	0.008
PB051	C51	57	48	10.5	15	0.015
PB063	C63	70	60	12.0	17	0.023
PB075	C75	83	72	14.0	20	0.038

寸法:mm 重量:kg

品番	呼び	D	d1	h	H	重量
PB016	G16	24	16	6.5	9	0.002
PB022	G22	30	22	7.0	10	0.004
PB028	G28	37	28	9.0	12	0.006
PB036	G36	46	36	9.0	13	0.008
PB042	G42	52	42	10.5	15	0.015
PB054	G54	65	53	11.0	16	0.023
PB070	G70	81	68	12.0	18	0.036
PB082	G82	95	81	13.0	20	0.045
PB092	G92	110	93	14.0	22	0.056
PB104	G104	125	105	15.0	24	0.065

※キャップ無しのタイプもございます
 ※PB092、PB104はキャップ無しのタイプのみです