

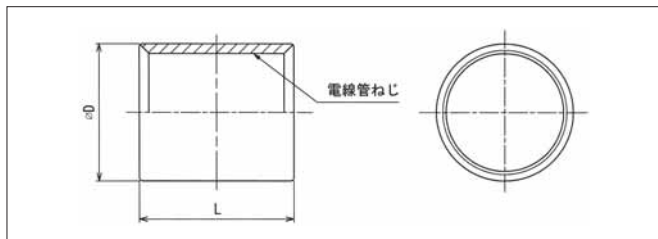


●カップリング〈電気亜鉛めっき仕上げ〉〈※溶融亜鉛めっき仕上げ〉

JIS C 8330  




寸法:mm 重量:kg

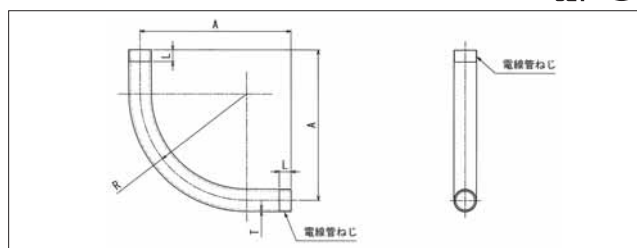
品番	呼び	D	L	重量
C019	C19	23.0	28	0.03
C025	C25	29.5	34	0.05
C031	C31	36.0	38	0.07
C039	C39	42.5	42	0.10
C051	C51	56.0	48	0.16
C063	C63	70.0	54	0.21
C075	C75	83.0	60	0.41

※印は溶融亜鉛めっき仕上げです。 寸法:mm 重量:kg

品番	品番	呼び	D	L	重量
C016	CZ016※	G16	25.0	38	0.06
C022	CZ022※	G22	31.0	44	0.09
C028	CZ028※	G28	37.5	50	0.14
C036	CZ036※	G36	48.5	56	0.24
C042	CZ042※	G42	54.5	56	0.34
C054	CZ054※	G54	68.0	64	0.56
C070	CZ070※	G70	84.0	72	0.71
C082	CZ082※	G82	97.0	80	0.96
C092	CZ092※	G92	110.5	85	1.60
C104	CZ104※	G104	123.5	90	1.65

●ノーマルバンド

JIS C 8330  



〈アルミ亜鉛合金めっき仕上げ〉

寸法:mm 重量:kg

品番	呼び	外径	R	A	L	T	重量
N025	C25	25.4	120	170	16.0	1.2	0.25
N031	C31	31.8	150	210	18.0	1.4	0.33
N039	C39	38.1	180	255	20.0	1.4	0.58
N051	C51	50.8	230	330	23.0	1.4	1.04
N063	C63	63.5	290	410	26.0	1.6	2.05
N075	C75	76.2	350	500	29.0	1.8	3.13

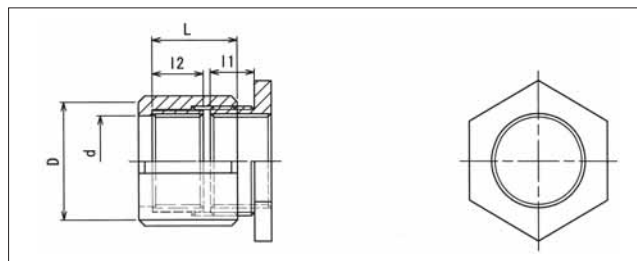
〈溶融亜鉛めっき仕上げ〉

寸法:mm 重量:kg

品番	呼び	外径	R	A	L	T	重量
NZ016	G16	21.0	90	150	17.5	2.3	0.24
NZ022	G22	26.5	110	180	20.5	2.3	0.41
NZ028	G28	33.3	140	215	23.5	2.5	0.62
NZ036	G36	41.9	170	250	26.5	2.5	0.95
NZ042	G42	47.8	210	295	26.5	2.5	1.40
NZ054	G54	59.6	235	345	30.0	2.8	2.24
NZ070	G70	75.2	275	425	34.0	2.8	3.83
NZ082	G82	87.9	310	510	38.0	2.8	4.80
NZ092	G92	100.7	355	575	39.0	3.5	8.90
NZ104	G104	113.4	395	645	42.0	3.5	9.80

●ユニオンカップリング〈溶融亜鉛めっき仕上げ〉





寸法:mm 重量:kg

品番	D	d	L	I1	I2	重量
UCZ019	31	20.0	20	10	12	0.10
UCZ025	38	26.5	25	13	15	0.17
UCZ031	45	33.0	28	14	17	0.25
UCZ039	52	39.5	32	16	19	0.34
UCZ051	65	53.0	37	18	22	0.48
UCZ063	82	66.0	44	22	25	0.97
UCZ075	95	78.5	49	24	28	1.24

寸法:mm 重量:kg

品番	D	d	L	I1	I2	重量
UCZ016	35.0	22.0	28.0	14.0	16.0	0.17
UCZ022	42.0	28.0	30.0	14.0	19.0	0.23
UCZ028	50.0	35.0	34.0	16.0	22.0	0.36
UCZ036	61.0	43.5	41.0	18.0	25.0	0.62
UCZ042	67.0	49.5	43.0	21.0	25.0	0.68
UCZ054	80.0	61.5	48.0	24.0	28.0	0.98
UCZ070	96.0	77.0	54.4	27.4	33.0	1.40
UCZ082	113.0	89.6	65.6	34.5	36.0	2.28
UCZ092	135.1	102.9	65.6	32.0	38.4	3.48
UCZ104	145.0	115.8	70.5	35.0	43.5	3.96